



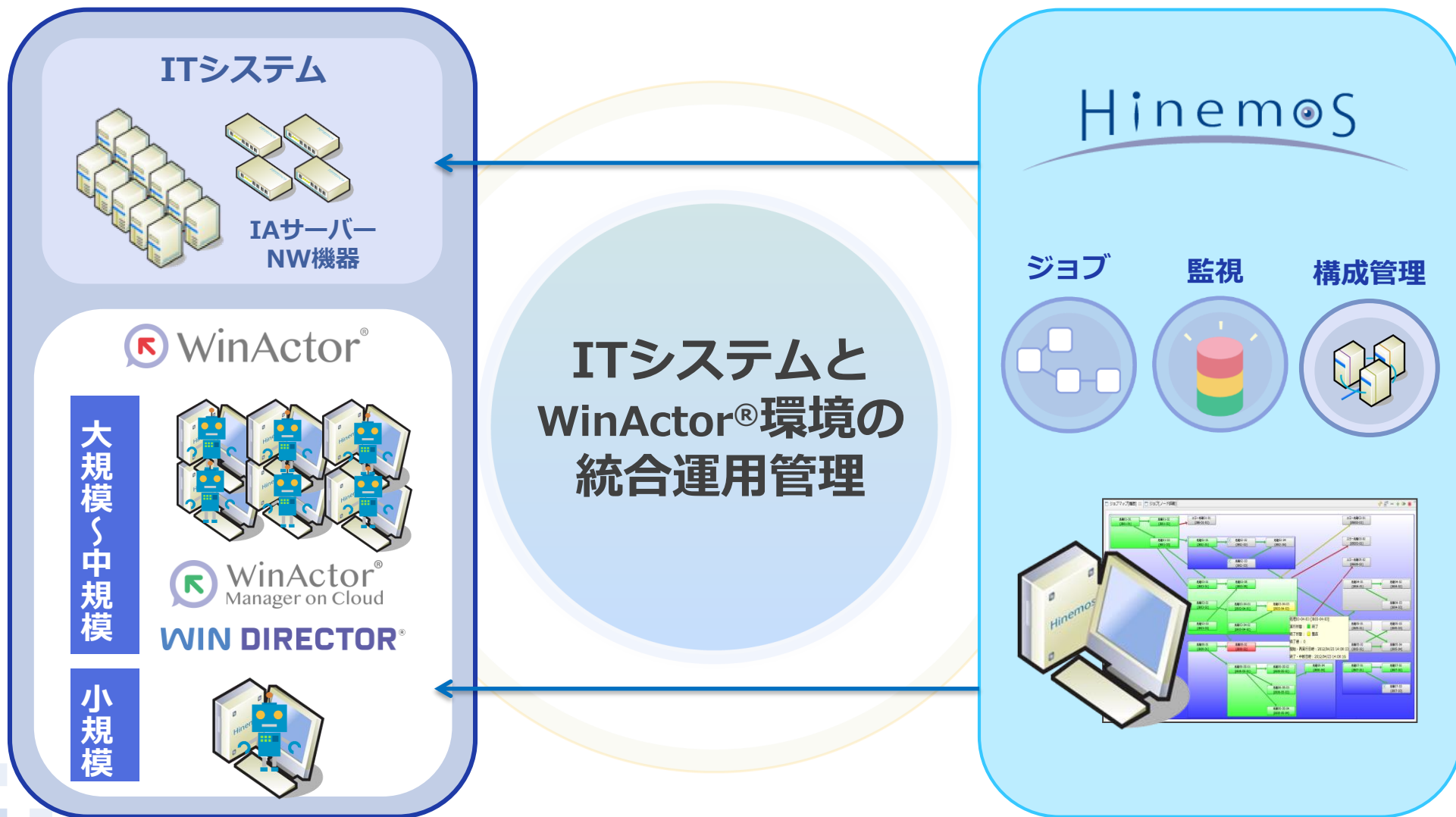
Hinemos

Hinemos WinActor管理機能のご紹介

NTTデータ先端技術株式会社

WinActor管理機能の概要

- シームレスなWinActorと業務システム連動の統合運用管理を実現



WinActor管理機能のパッケージ一覧

- WinActor管理機能
 - WinActorと直接連携して統合管理する機能です
- WinActor管理機能 for WinActor Manager on Cloud
 - WinActor Manager on Cloudを介して統合管理する機能です
- WinActor管理機能 for WinDirector
 - WinDirectorを介して統合管理する機能です

連携機能	詳細	WinActor管理機能	WinActor管理機能 for WinActor Manager on Cloud	WinActor管理機能 for WinDirector
ジョブ管理	シナリオ実行	○	○	○
	シナリオ結果確認	○	○	○
監視	WinActor ログ収集・監視	○	-	-
	WinActor Manager on Cloud監視	-	○	-
	WinDirector監視	-	-	○
構成管理	パッケージ情報収集	○	○	○
	ノードマップ表示	○	○	○

WinActor管理機能は、HinemosユーティリティツールのRPA連携ツールとして提供します

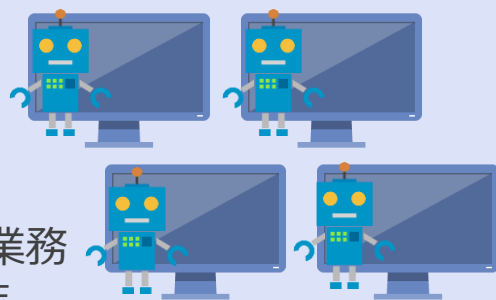
(用語について)

- **WinActor Manager on Cloud**は、NTT-ATが提供する、WinActorを複数導入しているお客さま向けに、サーバー構築せずすぐに利用可能なWinActorを集中管理するクラウドサービスです。
- **WinDirector**は、NTTデータが提供する、多数のWinActorを一元的に管理・統制するための運用ツールです。

WinActor管理機能

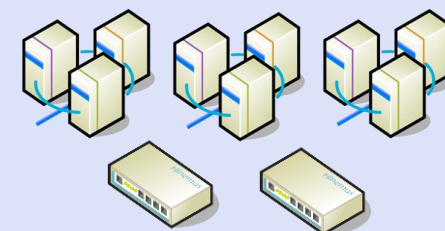
WinActorが導入されたPC環境と基幹系・情報系システムを跨った統合運用管理が実現できます

WinActor®



オフィス業務
PC操作

連携機能	詳細
ジョブ管理	シナリオ配布
	シナリオ実行
	シナリオ結果確認
監視	ログ収集・監視
構成管理	パッケージ情報収集
	ノードマップ表示



基幹系システム
情報系システム

RDA管理

サーバ統合運用管理



Hinemos

業務カレンダーの共有

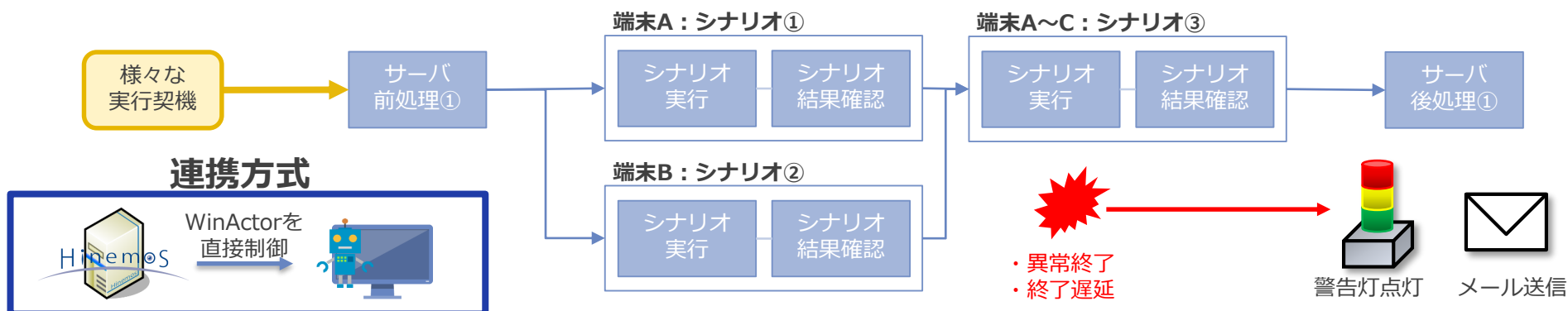
PC・サーバのOS・パッケージ構成記録

監視結果の一元管理

PC・サーバを跨ったジョブフロー制御

WinActorのシナリオ実行 ジョブ管理とシームレスな連携

WinActorのシナリオをHinemosのジョブフローに簡易に組み込むことができます。これにより、端末・サーバ間を跨いだ業務フロー全体を統合的に管理が出来るようになります。



様々な実行契機

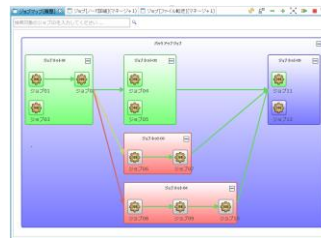
- 様々な起動契機を選択可能
即時実行
スケジュール実行
監視連動
ファイルチェック契機
API/CLI契機
- 業務カレンダー連携が可能
営業日・メンテナンス日切替

端末・サーバ間連動

- PC端末・サーバ間連動が可能
ITシステムとPC端末を跨ぎ
業務フローを一括管理
- 複数シナリオの効率的実行
複数PC端末での同時実行可能
同一シナリオならスコープを
使ってジョブ定義を集約可能

実行状況の確認

- 直感的な状況確認が可能
フローをそのまま表示
色による正常・異常判断



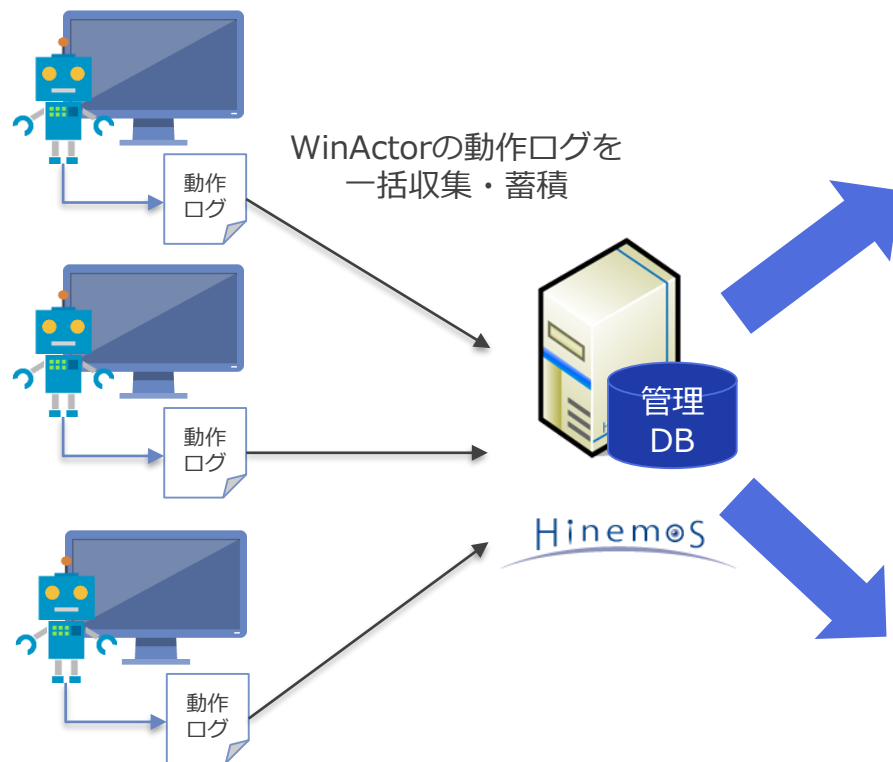
実行状況の監視

- 戻り値からの正常性管理
シナリオの異常を検知
- 終わらないシナリオの監視
遅延監視により長時間の
シナリオを検出
- エラーメッセージの記録
エラー内容はHinemosクライ
アントから簡易に確認

※全機能を利用するには、マニュアル記載のシナリオ作成ルールに従い、シナリオを実行頂く必要があります

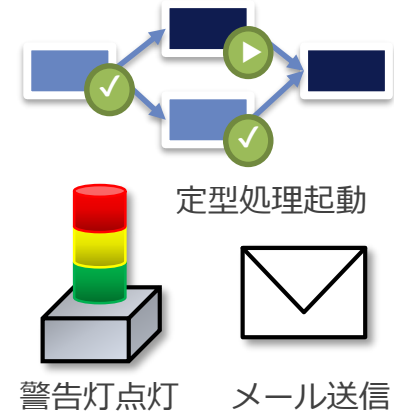
WinActorの監視 リモートからの一括・集約管理

WinActorの動作ログを一括して収集・蓄積し、ログおパターンに合わせた監視によるアラートや、ログの検索・ダウンロードが可能になります。



◆ 監視・アラート ◆

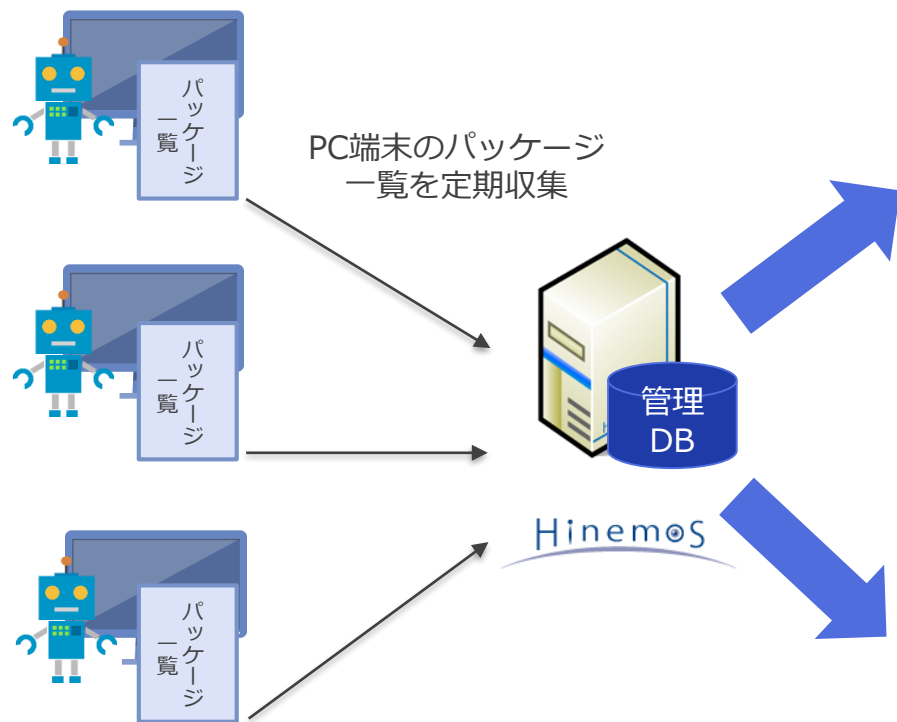
ログパターン	検知内容
エラー.	シナリオ実行中のエラー
実行停止.	シナリオ実行の処理の停止
実行開始.	シナリオの実行開始
実行終了.	シナリオの実行終了



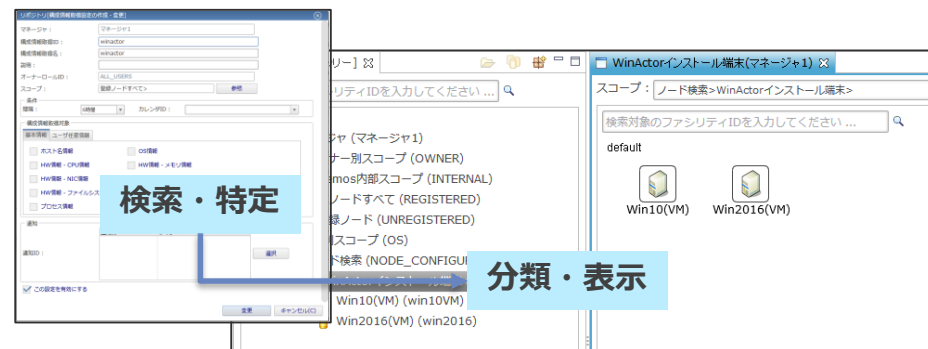
◆ 検索・ダウンロード ◆

検索結果	ファンタジー	監視ID	メッセージ	ログ
2019/12/25 17:16:19	win10VM	winactor	エラー番号: 53	filename=C:\RPA\log\winactor_2019-12-25.log
2019/12/25 17:16:19	win10VM	winactor	[エラー] 「ファイル開封」でエラー	filename=C:\RPA\log\winactor_2019-12-25.log
2019/12/25 17:16:19	win10VM	winactor	[アクション] 「エラー情報収集」を	filename=C:\RPA\log\winactor_2019-12-25.log
2019/12/25 17:16:19	win10VM	winactor	[エラー] 「コマンド実行」でエラー	filename=C:\RPA\log\winactor_2019-12-25.log
2019/12/25 17:16:19	win10VM	winactor	[エラー] 「ファイル開封」でエラー	filename=C:\RPA\log\winactor_2019-12-25.log
2019/12/25 17:16:19	win10VM	winactor	[エラー] 「ファイル開封」でエラー	filename=C:\RPA\log\winactor_2019-12-25.log
2019/12/25 17:16:19	win10VM	winactor	[エラー] 「ファイル開封」でエラー	filename=C:\RPA\log\winactor_2019-12-25.log
2019/12/25 17:16:19	win10VM	winactor	[エラー] 「ファイル開封」でエラー	filename=C:\RPA\log\winactor_2019-12-25.log
2019/12/25 17:16:19	win10VM	winactor	[エラー] 「ファイル開封」でエラー	filename=C:\RPA\log\winactor_2019-12-25.log
2019/12/25 17:16:19	win10VM	winactor	[エラー] 「ファイル開封」でエラー	filename=C:\RPA\log\winactor_2019-12-25.log
2019/12/25 17:16:19	win10VM	winactor	[エラー] 「ファイル開封」でエラー	filename=C:\RPA\log\winactor_2019-12-25.log
2019/12/25 17:16:19	win10VM	winactor	[エラー] 「ファイル開封」でエラー	filename=C:\RPA\log\winactor_2019-12-25.log
2019/12/25 17:16:19	win10VM	winactor	[エラー] 「ファイル開封」でエラー	filename=C:\RPA\log\winactor_2019-12-25.log
2019/12/25 17:16:19	win10VM	winactor	[エラー] 「ファイル開封」でエラー	filename=C:\RPA\log\winactor_2019-12-25.log
2019/12/25 17:16:19	win10VM	winactor	[エラー] 「ファイル開封」でエラー	filename=C:\RPA\log\winactor_2019-12-25.log
2019/12/25 17:16:19	win10VM	winactor	[エラー] 「ファイル開封」でエラー	filename=C:\RPA\log\winactor_2019-12-25.log
2019/12/25 17:16:19	win10VM	winactor	[エラー] 「ファイル開封」でエラー	filename=C:\RPA\log\winactor_2019-12-25.log
2019/12/25 17:16:19	win10VM	winactor	[エラー] 「ファイル開封」でエラー	filename=C:\RPA\log\winactor_2019-12-25.log
2019/12/25 17:16:19	win10VM	winactor	[エラー] 「ファイル開封」でエラー	filename=C:\RPA\log\winactor_2019-12-25.log
2019/12/25 17:16:19	win10VM	winactor	[エラー] 「ファイル開封」でエラー	filename=C:\RPA\log\winactor_2019-12-25.log
2019/12/25 17:16:19	win10VM	winactor	[エラー] 「ファイル開封」でエラー	filename=C:\RPA\log\winactor_2019-12-25.log
2019/12/25 17:16:19	win10VM	winactor	[エラー] 「ファイル開封」でエラー	filename=C:\RPA\log\winactor_2019-12-25.log
2019/12/25 17:16:19	win10VM	winactor	[エラー] 「ファイル開封」でエラー	filename=C:\RPA\log\winactor_2019-12-25.log

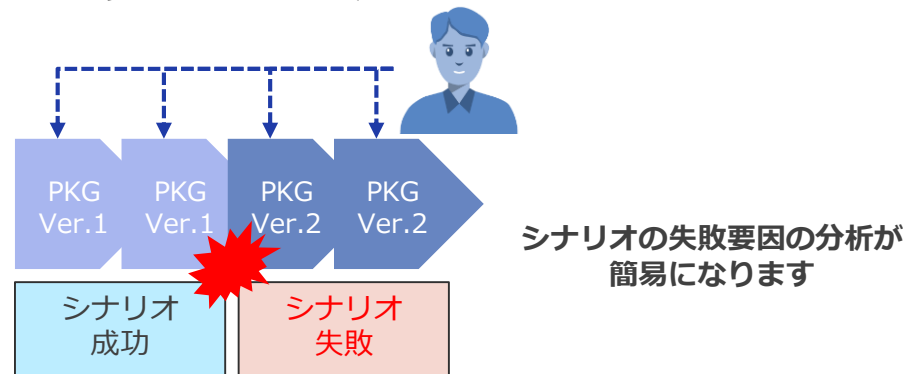
PC端末のインストールパッケージ情報を定期的に収集し履歴管理します。これにより、WinActor導入端末の特定や、環境要因によるシナリオ失敗の原因特定が簡易になります。



◆ WinActor導入端末の特定と分類 ◆



◆ パッケージの履歴管理 ◆



- 対応バージョン
 - Hinemos ver.6.2
 - WinActor ver.6.2
- 対応環境
 - Hinemosマネージャサーバ (*1)
 - Red Hat Enterprise Linux 7
 - Windows Server 2016
 - WinActor動作Windowsマシン (*2)
 - Windows 10
 - Windows Server 2016
 - 運用管理端末
 - Windows 10

WinActor対応バージョンは
ご相談ください

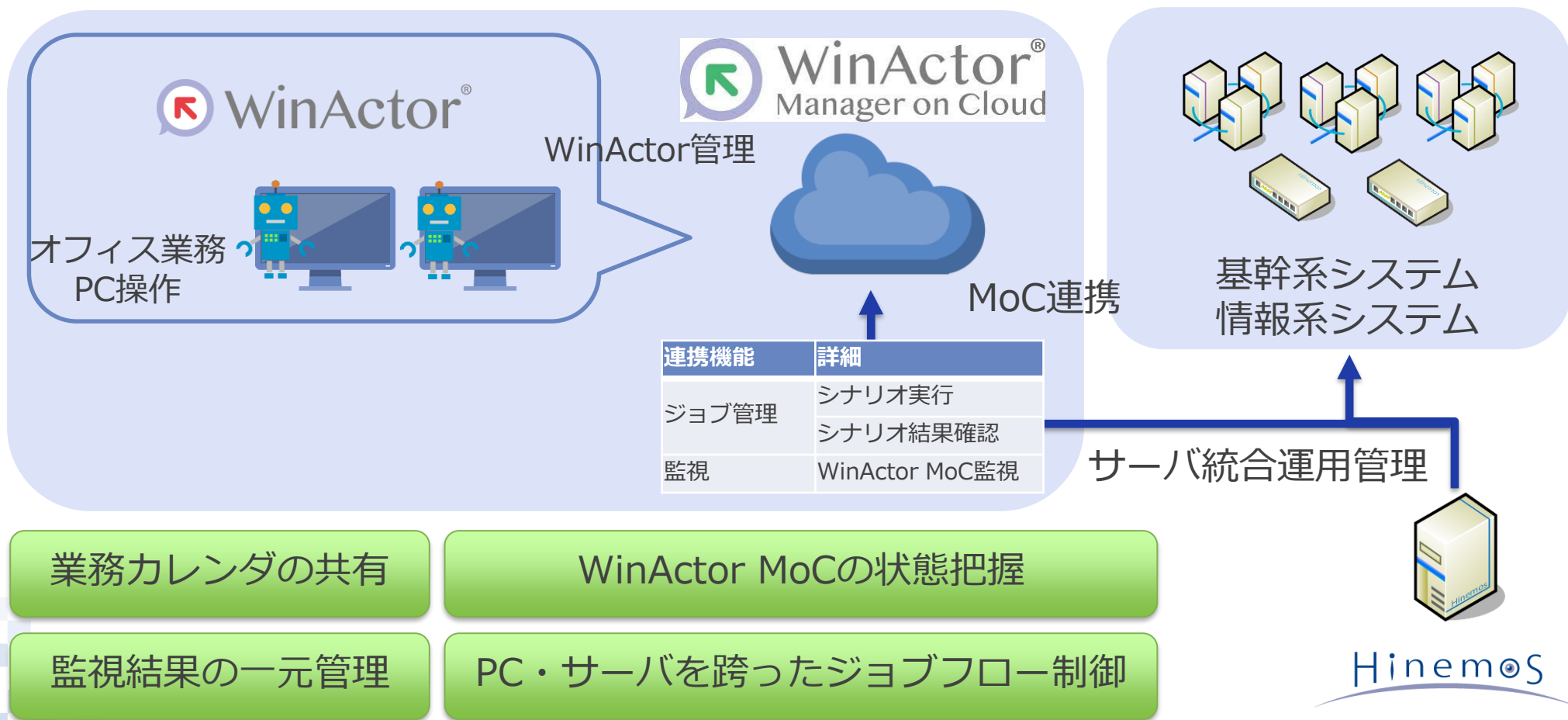
(*1) ログイン機能はHinemosマネージャサーバよりRDP接続を使用します。現在、Linux版マネージャのみ対応しています。

(*2) WinActor動作Windowsマシンには、Hinemosエージェントのインストールが必要になります。Hinemosエージェントの動作OSである必要があります。

WinActor管理機能 for WinActor Manager on Cloud

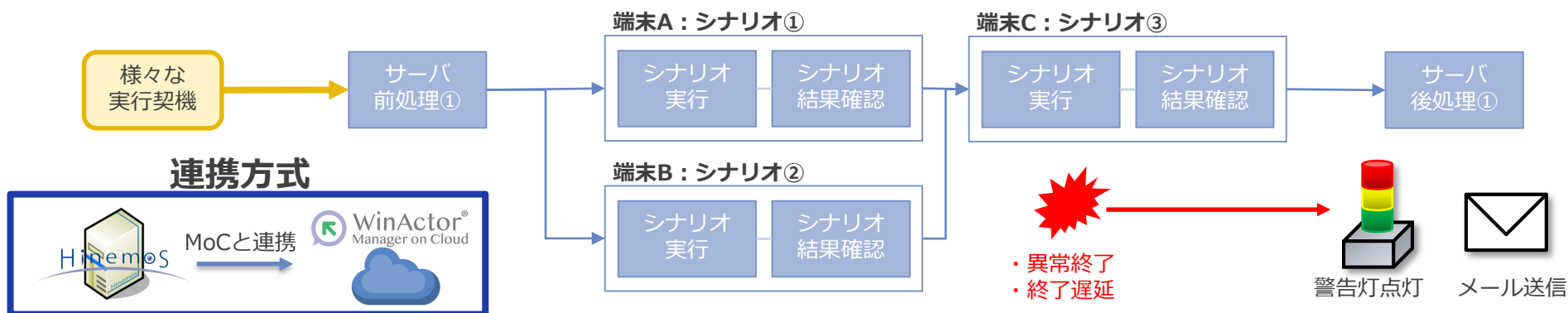
WinActor/WinActor Manager on Cloud

WinActor Manager on Cloudとの連携により
PC・サーバ間を跨る統合的な運用業務の自動化が実現できます



WinActorのシナリオ実行 ジョブ管理とシームレスな連携

WinActorのシナリオをHinemosのジョブフローに簡易に組み込むことができます。これにより、端末・サーバ間を跨いだ業務フロー全体を統合的に管理が出来るようになります。



様々な実行契機

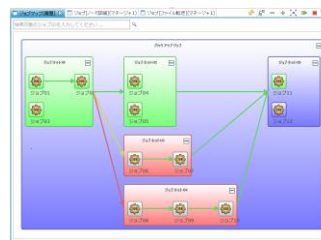
- 様々な起動契機を選択可能
即時実行
スケジュール実行
監視連動
ファイルチェック契機
API/CLI契機
- 業務カレンダー連携が可能
営業日・メンテナンス日切替

端末・サーバ間連動

- PC端末・サーバ間連動が可能
ITシステムとPC端末を跨ぎ
業務フローを一括管理
- 複数シナリオの効率的実行
複数PC端末での同時実行可能
ジョブネット単位で実行することで同時実行が可能

実行状況の確認

- 直感的な状況確認が可能
フローをそのまま表示
色による正常・異常判断



実行状況の監視

- 戻り値からの正常性管理
シナリオの異常を検知
- 終わらないシナリオの監視
遅延監視により長時間のシナリオを検出
- エラーメッセージの記録
エラー内容はHinemosクライアントから簡易に確認

MoCの監視 MoCの正常性の監視

WinActorを制御するWinActor Manager on Cloudが正常に動作するかを監視します。異常時には通知・アクション連動により、迅速な復旧対応を行うことが可能になります。



動作要件・注意事項

- 対応バージョン
 - Hinemos ver.6.2
 - WinActor Manager on Cloud ver.3.0
- 対応環境
 - Hinemosマネージャサーバ
 - Red Hat Enterprise Linux 7
 - Windows Server 2016

WinActor管理機能 for WinDirector

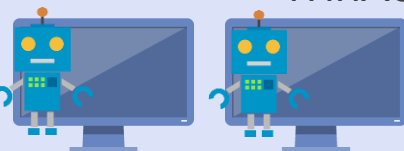
WinActor/WinDirector

WinActorを統制管理するWinDirectorとの連携により
PC・サーバ間を跨る統合的な運用業務の自動化が実現できます

WinActor®

WinActor管理

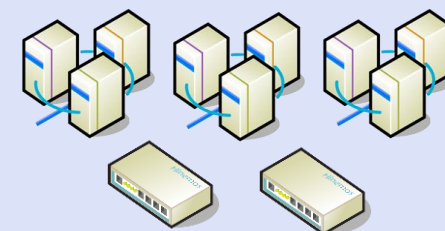
オフィス業務
PC操作



WD
WIN DIRECTOR

WinDirector連携

連携機能	詳細
ジョブ管理	シナリオ実行 シナリオ結果確認
監視	WinDirector監視



基幹系システム
情報系システム

サーバ統合運用管理



HinemOS

業務カレンダーの共有

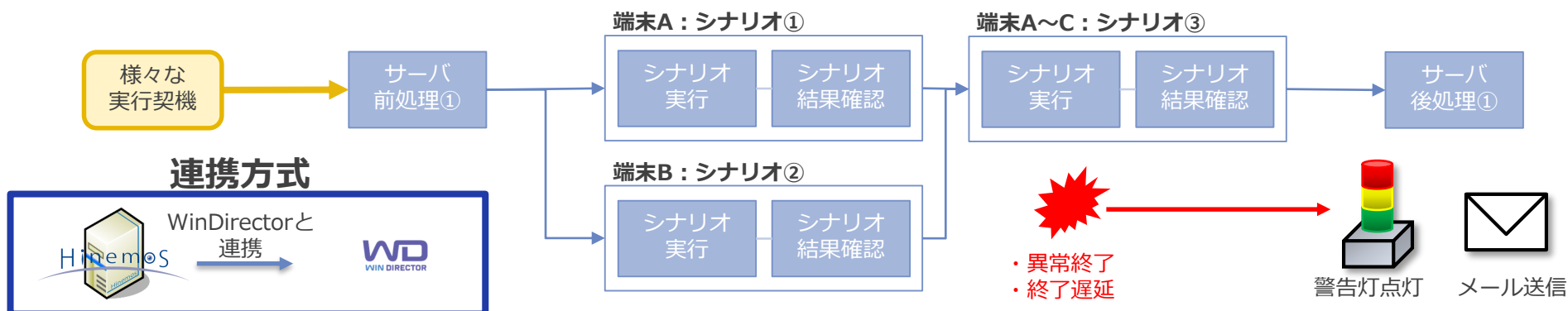
WinDirectorの状態把握

監視結果の一元管理

PC・サーバを跨ったジョブフロー制御

WinActorのシナリオ実行 ジョブ管理とシームレスな連携

WinActorのシナリオをHinemosのジョブフローに簡易に組み込むことができます。これにより、端末・サーバ間を跨いだ業務フロー全体を統合的に管理が出来るようになります。



様々な実行契機

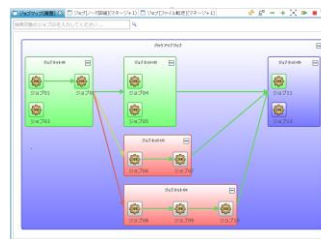
- ・ 様々な起動契機を選択可能
即時実行
スケジュール実行
監視連動
ファイルチェック契機
API/CLI契機
- ・ 業務カレンダー連携が可能
営業日・メンテナンス日切替

端末・サーバ間連動

- ・ PC端末・サーバ間連動が可能
ITシステムとPC端末を跨ぎ
業務フローを一括管理
- ・ 複数シナリオの効率的実行
複数PC端末での同時実行可能
同一シナリオならロボグループを使ってジョブを集約可能

実行状況の確認

- ・ 直感的な状況確認が可能
フローをそのまま表示
色による正常・異常判断



実行状況の監視

- ・ 戻り値からの正常性管理
シナリオの異常を検知
- ・ 終わらないシナリオの監視
遅延監視により長時間のシナリオを検出
- ・ シナリオ実行ステータス記録
実行結果はHinemosクライアントから簡易に確認

WinDirectorの監視 WinDirectorの正常性の監視

WinActorを制御するWinDirectorが正常に動作しているかを監視します。異常時には通知・アクション連動により、迅速な復旧対応を行うことが可能になります。



- 対応バージョン
 - Hinemos ver.6.2
 - WinDirector ver.2.2
- 対応環境
 - Hinemosマネージャサーバ
 - Red Hat Enterprise Linux 7
 - Windows Server 2016



NTT DATA

Trusted Global Innovator